

Vigas			
Nome	Seção (cm)	Elevação (cm)	Nível (cm)
V1	14x55	0	0
V2	14x55	0	0
V3	14x55	0	0
V4	14x55	0	0
V5	14x55	0	0
V6	14x55	0	0
V7	14x55	0	0
V8	14x55	0	0
V9	14x55	0	0
V10	14x55	0	0
V11	14x55	0	0
V12	14x30	0	0
V13	14x30	0	0
V14	14x50	0	0
V15	14x50	0	0
V16	14x35	0	0
V18	14x30	0	0
V19	14x55	0	0
V20	14x55	0	0
V21	14x55	0	0
V22	14x55	0	0
V23	14x55	0	0
V24	14x55	0	0
V25	14x55	0	0
V26	14x55	0	0
V27	14x55	0	0
V28	14x55	0	0
V29	14x55	0	0
V30	14x55	0	0
V31	14x55	0	0
V32	14x55	0	0
V33	14x55	0	0
V34	14x55	0	0
V35	14x55	0	0
V36	14x55	0	0
V37	14x55	0	0
V38	14x55	0	0
V39	14x55	0	0
V40	14x55	0	0
V41	14x55	0	0
V42	14x55	0	0
V43	14x55	0	0
V44	14x55	0	0
V45	14x55	0	0
V46	14x55	0	0
V47	14x55	0	0
V48	14x55	0	0
V49	14x55	0	0
V50	14x55	0	0
V51	14x55	0	0
V52	14x55	0	0
V53	14x55	0	0
V54	14x55	0	0
V55	14x55	0	0
V56	14x55	0	0
V57	14x55	0	0
V58	14x55	0	0
V59	14x55	0	0
V60	14x55	0	0
V61	14x55	0	0
V62	14x55	0	0
V63	14x55	0	0
V64	14x55	0	0
V65	14x55	0	0
V66	14x55	0	0
V67	14x55	0	0
V68	14x55	0	0
V69	14x55	0	0
V70	14x55	0	0
V71	14x55	0	0
V72	14x55	0	0
V73	14x55	0	0
V74	14x55	0	0
V75	14x55	0	0
V76	14x55	0	0
V77	14x55	0	0
V78	14x55	0	0
V79	14x55	0	0
V80	14x55	0	0
V81	14x55	0	0
V82	14x55	0	0
V83	14x55	0	0
V84	14x55	0	0
V85	14x55	0	0
V86	14x55	0	0
V87	14x55	0	0
V88	14x55	0	0
V89	14x55	0	0
V90	14x55	0	0
V91	14x55	0	0
V92	14x55	0	0
V93	14x55	0	0
V94	14x55	0	0
V95	14x55	0	0
V96	14x55	0	0
V97	14x55	0	0
V98	14x55	0	0
V99	14x55	0	0
V100	14x55	0	0
V101	14x55	0	0
V102	14x55	0	0
V103	14x55	0	0
V104	14x55	0	0
V105	14x55	0	0
V106	14x55	0	0
V107	14x55	0	0
V108	14x55	0	0
V109	14x55	0	0
V110	14x55	0	0
V111	14x55	0	0
V112	14x55	0	0
V113	14x55	0	0
V114	14x55	0	0
V115	14x55	0	0
V116	14x55	0	0
V117	14x55	0	0
V118	14x55	0	0
V119	14x55	0	0
V120	14x55	0	0
V121	14x55	0	0
V122	14x55	0	0
V123	14x55	0	0
V124	14x55	0	0
V125	14x55	0	0
V126	14x55	0	0
V127	14x55	0	0
V128	14x55	0	0
V129	14x55	0	0
V130	14x55	0	0
V131	14x55	0	0
V132	14x55	0	0
V133	14x55	0	0
V134	14x55	0	0
V135	14x55	0	0
V136	14x55	0	0
V137	14x55	0	0
V138	14x55	0	0
V139	14x55	0	0
V140	14x55	0	0
V141	14x55	0	0
V142	14x55	0	0
V143	14x55	0	0
V144	14x55	0	0
V145	14x55	0	0
V146	14x55	0	0
V147	14x55	0	0
V148	14x55	0	0
V149	14x55	0	0
V150	14x55	0	0
V151	14x55	0	0
V152	14x55	0	0
V153	14x55	0	0
V154	14x55	0	0
V155	14x55	0	0
V156	14x55	0	0
V157	14x55	0	0
V158	14x55	0	0
V159	14x55	0	0
V160	14x55	0	0
V161	14x55	0	0
V162	14x55	0	0
V163	14x55	0	0
V164	14x55	0	0
V165	14x55	0	0
V166	14x55	0	0
V167	14x55	0	0
V168	14x55	0	0
V169	14x55	0	0
V170	14x55	0	0
V171	14x55	0	0
V172	14x55	0	0
V173	14x55	0	0
V174	14x55	0	0
V175	14x55	0	0
V176	14x55	0	0
V177	14x55	0	0
V178	14x55	0	0
V179	14x55	0	0
V180	14x55	0	0
V181	14x55	0	0
V182	14x55	0	0
V183	14x55	0	0
V184	14x55	0	0
V185	14x55	0	0
V186	14x55	0	0
V187	14x55	0	0
V188	14x55	0	0
V189	14x55	0	0
V190	14x55	0	0
V191	14x55	0	0
V192	14x55	0	0
V193	14x55	0	0
V194	14x55	0	0
V195	14x55	0	0
V196	14x55	0	0
V197	14x55	0	0
V198	14x55	0	0
V199	14x55	0	0
V200	14x55	0	0
V201	14x55	0	0
V202	14x55	0	0
V203	14x55	0	0
V204	14x55	0	0
V205	14x55	0	0
V206	14x55	0	0
V207	14x55	0	0
V208	14x55	0	0
V209	14x55	0	0
V210	14x55	0	0
V211	14x55	0	0
V212	14x55	0	0
V213	14x55	0	0
V214	14x55	0	0
V215	14x55	0	0
V216	14x55	0	0
V217	14x55	0	0
V218	14x55	0	0
V219	14x55	0	0
V220	14x55	0	0
V221	14x55	0	0
V222	14x55	0	0
V223	14x55	0	0
V224	14x55	0	0
V225	14x55	0	0
V226	14x55	0	0
V227	14x55	0	0
V228	14x55	0	0
V229	14x55	0	0
V230	14x55	0	0
V231	14x55	0	0
V232	14x55	0	0
V233	14x55	0	0
V234	14x55	0	0
V235	14x55	0	0
V236	14x55	0	0
V237	14x55	0	0
V238	14x55	0	0
V239	14x55	0	0
V240	14x55	0	0
V241	14x55	0	0
V242	14x55	0	0
V243	14x55	0	0
V244	14x55	0	0
V245	14x55	0	0
V246	14x55	0	0
V247	14x55	0	0
V248	14x55	0	0
V249	14x55	0	0
V250	14x55	0	0
V251	14x55	0	0

Características dos materiais			
Id	ρ (kg/cm³)	E (kgf/cm²)	ν
250	24	241000	0,2

Legenda dos pilares	
	Pilar que morre
	Pilar que passa
	Pilar que nasce
	Pilar com mudança de seção

Forma do pavimento TERREO
escala 1:50

MINISTÉRIO DA EDUCAÇÃO
INSTITUTO FEDERAL DE EDUCAÇÃO, CIÊNCIA E TECNOLOGIA DO PIAUÍ
PROREITORIA DE DESENVOLVIMENTO INSTITUCIONAL
DIRETORIA DE INFRAESTRUTURA

PROJETO EXECUTIVO ESTRUTURAL

EXECUTOR

APROVAÇÃO PREFEITURA MUNICIPAL

RESPONSÁVEL TÉCNICO

INSTITUTO FEDERAL DO PIAUÍ

Obra: CONSTRUÇÃO DOS NOVOS CAMPUS DO IFPI

Endereço: ALTOS/ESPERANTINA/BARRAS- PI

Controlado por: Jean Carlos Rodrigues de Brito - Engenheiro Civil - CREA/PI 190590144-5

Responsável Técnico: Jean Carlos Rodrigues de Brito - Engenheiro Civil - CREA/PI 190590144-5

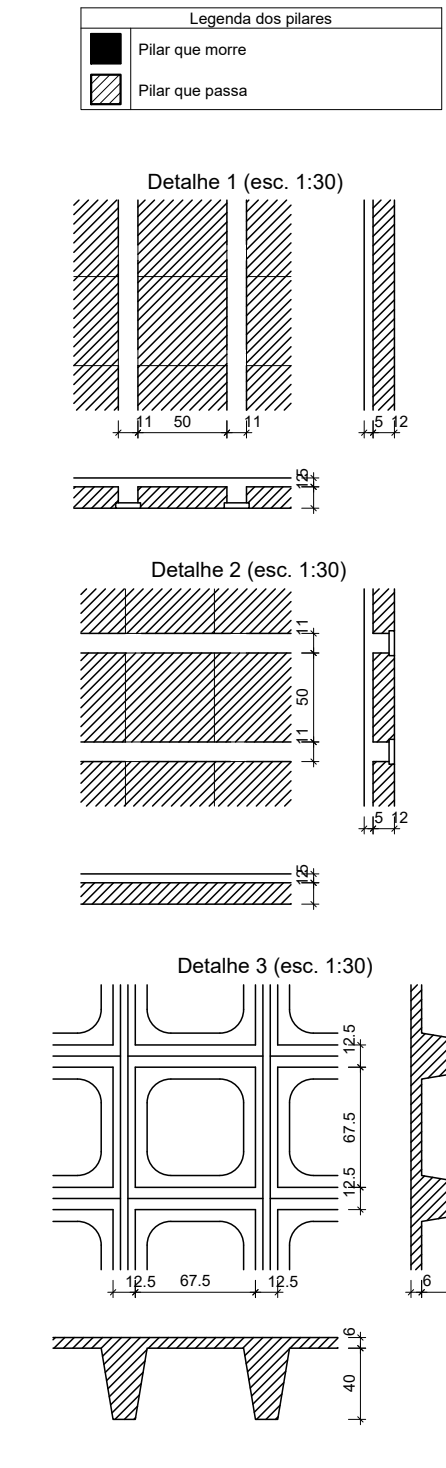
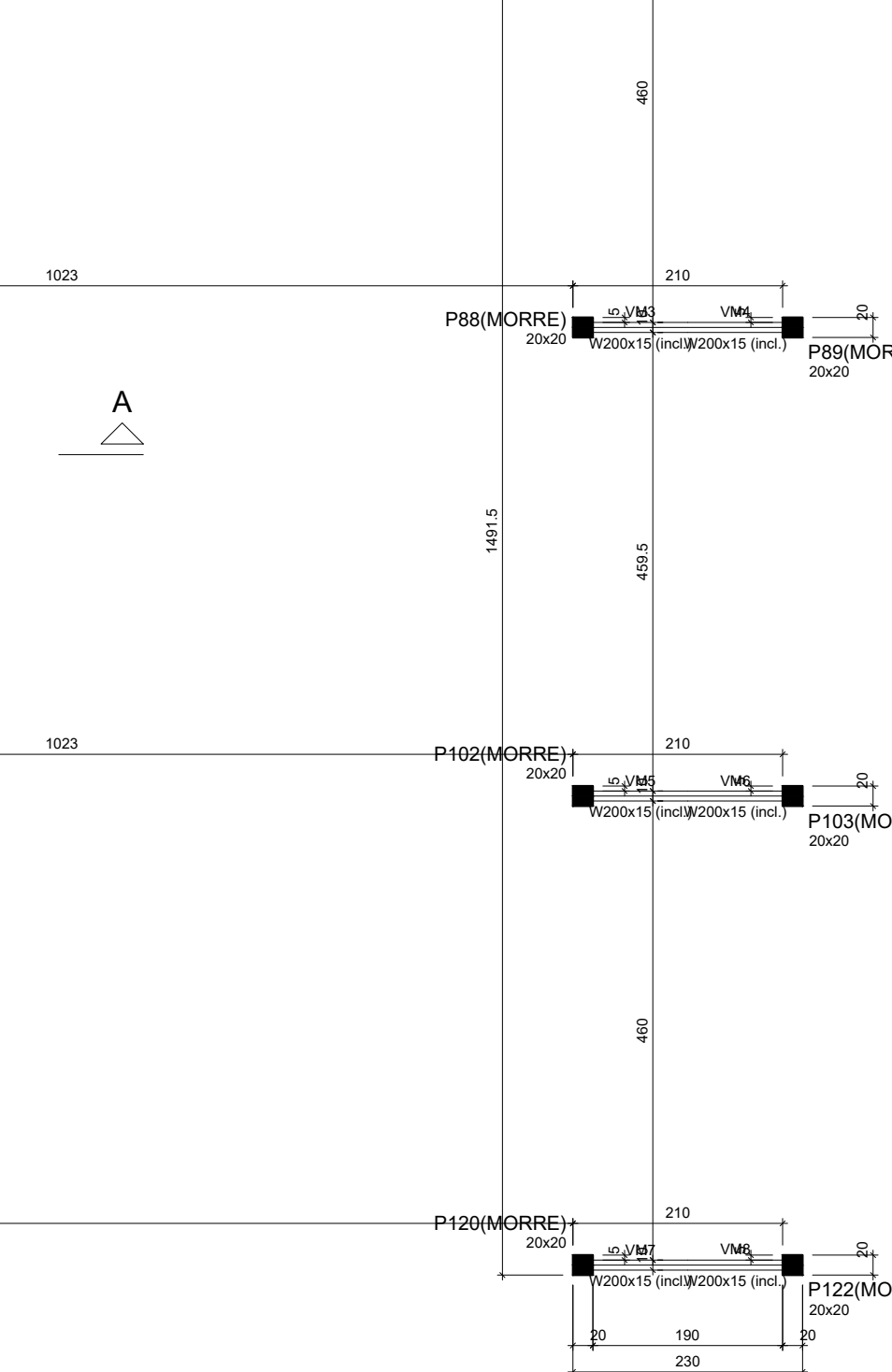
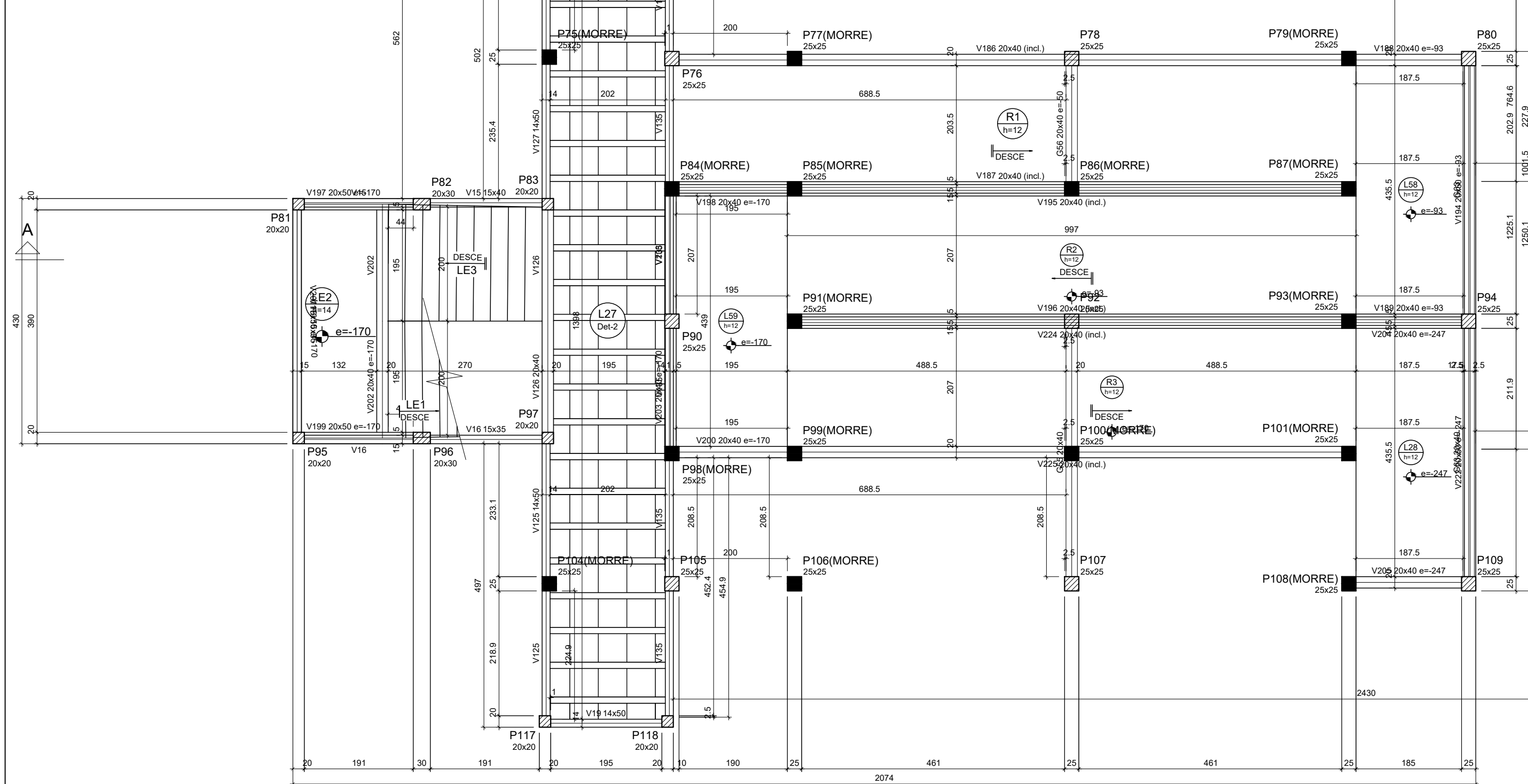
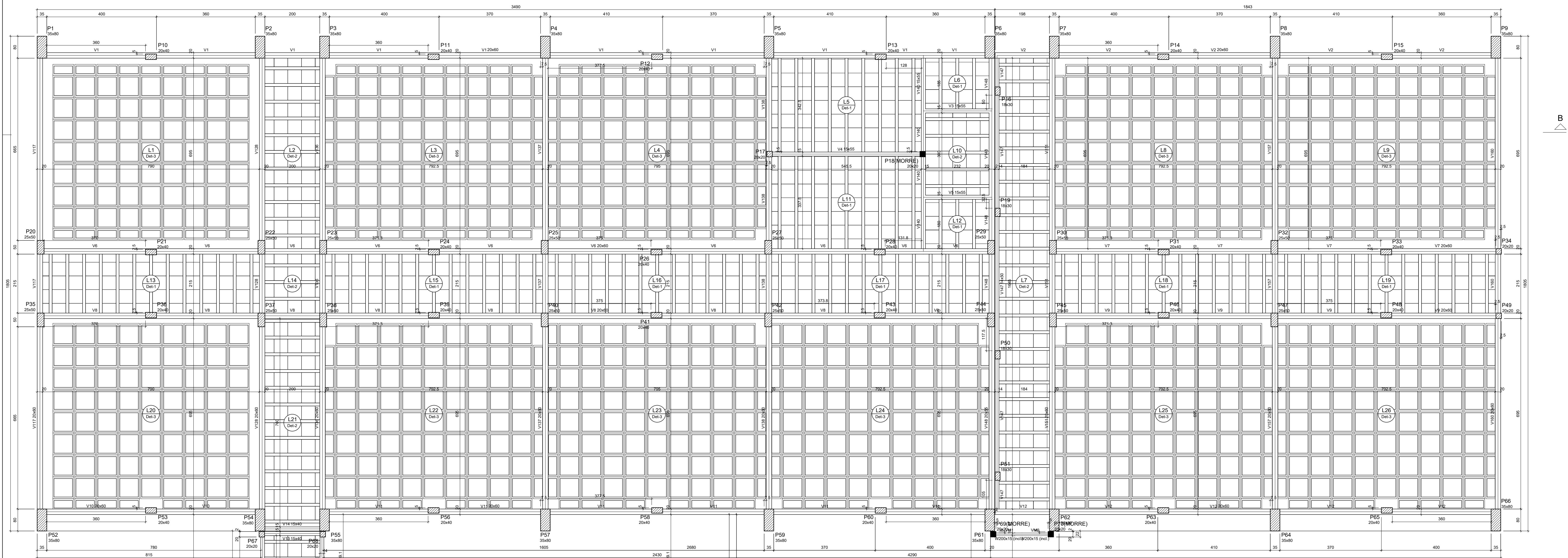
Op. de CAD: Jean

Data: Maio/2024

Escala: 1/100

Revisão: FINAL

02/10



Lajes										Sobrecarga (kgf/m²)				Nome			
Nome	Tipo	Altura (cm)	Elevação (cm)	Nível (cm)	Peso próprio (kgf/m²)	Adicional	F. Acidentel	Localizada									
L1	Nervurada	46	0	340	569	154	300	-						V1	20x80	0	340
L2	Trelçada 1D	17	0	340	181	154	300	-						V2	20x80	0	340
L3	Nervurada	46	0	340	569	154	300	-						V3	15x55	0	340
L4	Nervurada	46	0	340	569	154	300	-						V4	15x55	0	340
L5	Trelçada 1D	17	0	340	181	182	200	-						V5	15x55	0	340
L6	Trelçada 1D	17	0	340	181	182	200	-						V6	20x80	0	340
L7	Trelçada 1D	17	0	340	181	154	300	-						V7	20x80	0	340
L8	Nervurada	46	0	340	569	154	300	-						V8	20x80	0	340
L9	Nervurada	46	0	340	569	154	300	-						V9	20x80	0	340
L10	Trelçada 1D	17	0	340	181	154	300	-						V10	20x80	0	340
L11	Trelçada 1D	17	0	340	181	182	200	-						V11	20x80	0	340
L12	Trelçada 1D	17	0	340	181	182	200	-						V12	20x80	0	340
L13	Trelçada 1D	17	0	340	181	154	300	-						V13	15x40	0	340
L14	Trelçada 1D	17	0	340	181	154	300	-						V14	15x40	0	340
L15	Trelçada 1D	17	0	340	181	154	300	-						V15	15x40	0	340
L16	Trelçada 1D	17	0	340	181	154	300	-						V16	15x35	0	340
L17	Trelçada 1D	17	0	340	181	154	300	-						V19	14x50	0	340
L18	Trelçada 1D	17	0	340	181	154	300	-						V17	20x80	0	340
L19	Trelçada 1D	17	0	340	181	154	300	-						V18	20x80	0	340
L20	Nervurada	46	0	340	569	154	300	-						V19	15x35	0	340
L21	Trelçada 1D	17	0	340	181	154	300	-						V12	14x50	0	340
L22	Nervurada	46	0	340	569	154	300	-						V18	20x80	0	340
L23	Nervurada	46	0	340	569	154	300	-						V128	20x80	0	340
L24	Nervurada	46	0	340	569	154	300	-						V137	20x80	0	340
L25	Trelçada 1D	17	0	340	181	154	300	-						V138	20x80	0	340
L26	Nervurada	46	0	340	569	154	300	-						V140	15x55	0	340
L27	Maciça	12	-247	83	300	154	300	-						V147	14x50	0	340
L28	Maciça	12	-83	247	300	154	300	-						V148	20x55	0	340
L29	Maciça	12	-170	170	300	154	300	-						V157	20x80	0	340
L30	Maciça	14	-170	170	350	155	300	-						V160	20x80	0	340
L31	Maciça	14	0	340	357	164	300	-						V187	20x40	0	340
L32	Maciça	12	0	340	301	175	300	-						V186	20x40	0	340
L33	Maciça	12	-83	247	301	175	300	-						V188	20x40	-83	247
L34	Maciça	12	-170	170	301	155	300	-						V189	20x40	-83	247

Características dos materiais		
fck	Ecs	
(kgf/cm²)	(kgf/cm²)	
250	241500	

Blocos de enchimento				
Detalhe	Tipo	Nome	Dimensões (cm)	Quantidade
1/2	EPS Unidirecional	B12/50/50	12 50 50	994
3	Cubeteira	B40/80/80	40 80 80	747
		B40/40/80	40 40 80	138
		B40/80/40	40 80 40	130

Forma do pavimento 1 PAVIMENTO
escala 1:50

MINISTÉRIO DA EDUCAÇÃO
INSTITUTO FEDERAL DE EDUCAÇÃO, CIÊNCIA E TECNOLOGIA DO PIAUÍ
PROREITORIA DE DESENVOLVIMENTO INSTITUCIONAL
DIRETORIA DE INFRAESTRUTURA

PROJETO EXECUTIVO ESTRUTURAL

ELABORADOR

APROVAÇÃO PREFEITURA MUNICIPAL

REVISÃO TÉCNICO

INSTITUTO FEDERAL DO PIAUÍ

Ons

CONSTRUÇÃO DOS NOVOS CAMPUS DO IFPI

Endereço

ALTOS/ESPERANTINA/BARRAS- PI

Controlado por projeto

PROJETO ESTRUTURAL PLANTA DE FORMA DO BLOCO DE SALA DE AULA DO PRIMEIRO PAVIMENTO

Responsável Técnico

Jean Carlos Rodrigues de Brito - Engenheiro Civil - CREA/PI 190590144-5

Op. de CAD

Jean

Data

Maio/2024

Escala

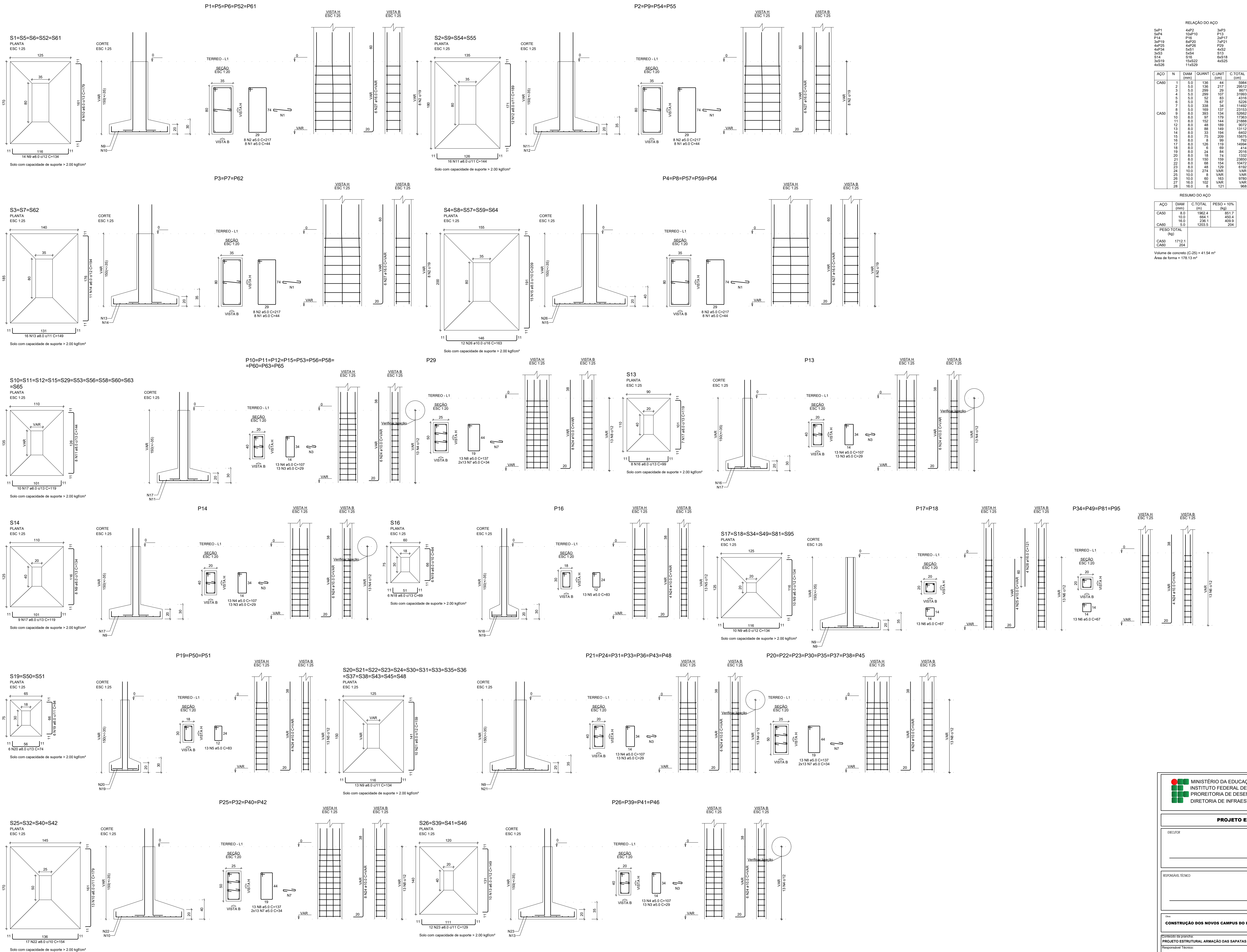
1/100

Revisão

FINAL

03/10

Planta de Forma
ESCALA 1/100



MINISTÉRIO DA EDUCAÇÃO
INSTITUTO FEDERAL DE EDUCAÇÃO, CIÊNCIA E TECNOLOGIA DO PIAUÍ
PROREITORIA DE DESENVOLVIMENTO INSTITUCIONAL
DIRETORIA DE INFRAESTRUTURA

PROJETO EXECUTIVO ESTRUTURAL

EXECUTOR: _____ APROVAÇÃO: PREFEITURA MUNICIPAL: _____

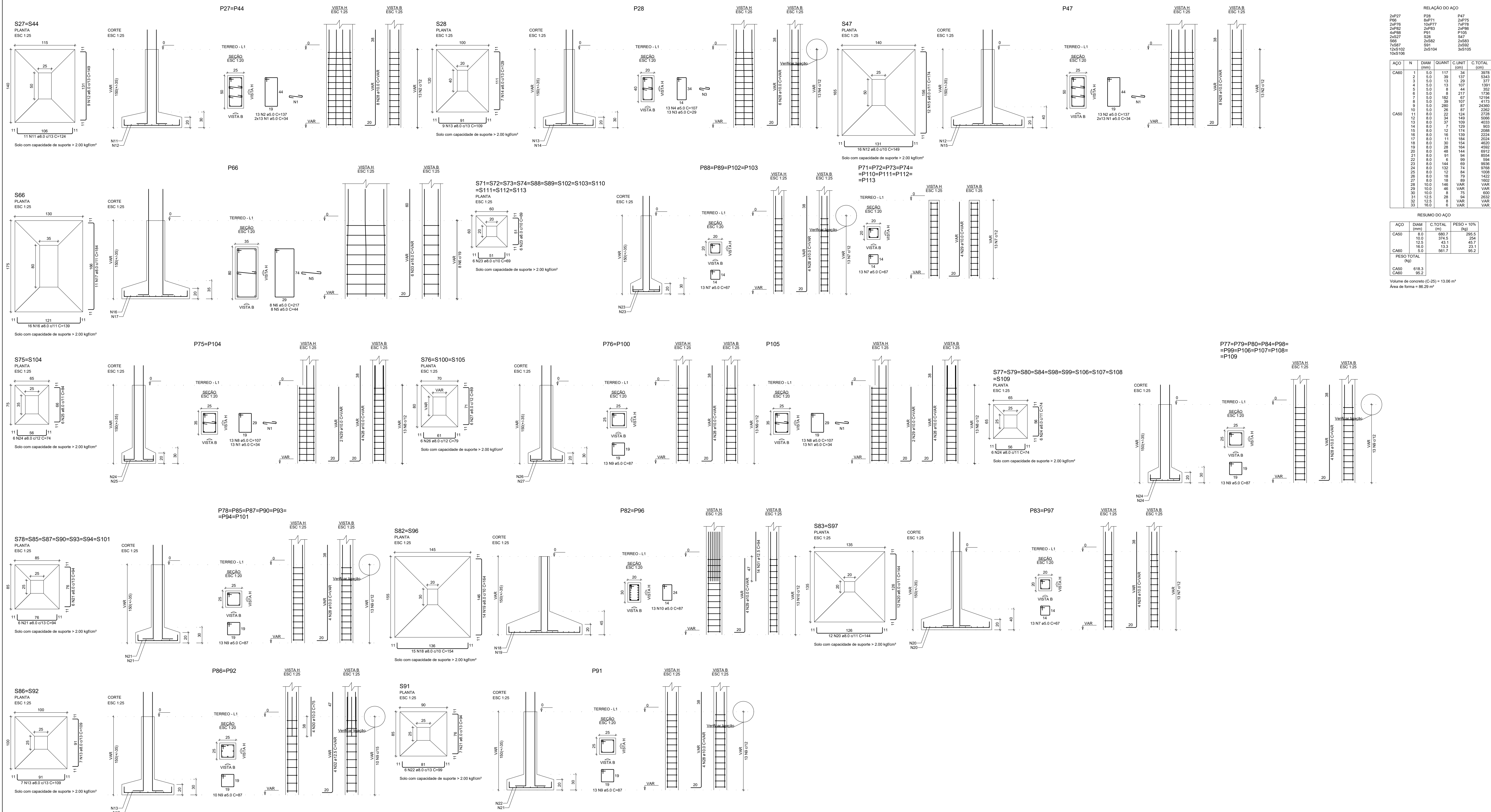
RESPONSÁVEL TÉCNICO: _____ INSTITUTO FEDERAL DO PIAUÍ: _____

Obra: CONSTRUÇÃO DOS NOVOS CAMPUS DO IFPI Endereço: ALTOS/ESPERANTINA/BARRAS-PI

Controlado por: Jean Carlos Rodrigues de Brito - Engenheiro Civil - CREA/PI 190590144-5
Responsável Técnico: Jean

Op. de CAD: Jean Data: Maio/2024 Escala: 1/100 Revisão: FINAL

04/10



RELAÇÃO DO AÇO					
AÇO	N	DIAM (mm)	QUANT	C.UNIT (cm)	C. TOTAL (cm)
CA60	1	5.0	117	34	3978
	2	5.0	39	137	5343
	3	5.0	13	29	377
	4	5.0	13	107	1391
	5	5.0	8	44	352
	6	5.0	39	107	4173
	7	5.0	182	67	12194
	8	5.0	29	87	2582
	9	5.0	280	87	24360
	10	5.0	34	149	5066
	11	8.0	22	124	2728
	12	8.0	37	109	4033
	13	8.0	16	129	2053
	14	8.0	12	174	2088
	15	8.0	16	139	2224
	16	8.0	30	144	4320
	17	8.0	11	184	2024
	18	8.0	45	144	6512
	19	8.0	28	164	4592
	20	8.0	45	144	6512
	21	8.0	91	94	8554
	22	8.0	6	89	534
	23	8.0	144	69	9936
	24	8.0	132	74	9768
	25	8.0	12	84	1008
	26	8.0	16	79	1262
	27	8.0	18	69	1262
	28	10.0	146	VAR	VAR
	29	10.0	46	VAR	VAR
	30	10.0	8	75	800
	31	12.5	28	64	2832
	32	12.5	8	VAR	VAR
	33	16.0	6	VAR	VAR

RESUMO DO AÇO			
AÇO	DIAM (mm)	C. TOTAL (m)	PESO + 10% (kg)
CA50	8.0	680.7	255.5
	10.0	374.5	254
	12.5	43.1	45.7
	16.0	13.3	23.1
CA60	5.0	561.7	85.2
PESO TOTAL (kg)		618.3	
CA50		618.3	
CA60		95.2	

Volume de concreto (C-25) = 13.06 m³
Área de forma = 85.29 m²

MINISTÉRIO DA EDUCAÇÃO

INSTITUTO FEDERAL DE EDUCAÇÃO, CIÊNCIA E TECNOLOGIA DO PIAUÍ

PROPRIETARIA DE DESENVOLVIMENTO INSTITUCIONAL

DIRETORIA DE INFRAESTRUTURA

PROJETO EXECUTIVO ESTRUTURAL

EXECUTOR

REVISOR/ÁREA TÉCNICA

DATA

ESCALA

REVISÃO

APROVAÇÃO/PREFEITURA MUNICIPAL

INSTITUTO FEDERAL DO PIAUÍ

ENDEREÇO

ALTO/S/ESPERANTINA/BARRAS- PI

Construção dos novos campus do IFPI

Construção do prédio

PROJETO ESTRUTURAL ARMAÇÃO DAS SAPATAS DAS FUNDAÇÕES BLOCO SALA DE AULA - II

Responsável Técnico

Jean Carlos Rodrigues de Brito - Engenheiro Civil - CREA/PI 190590144-5

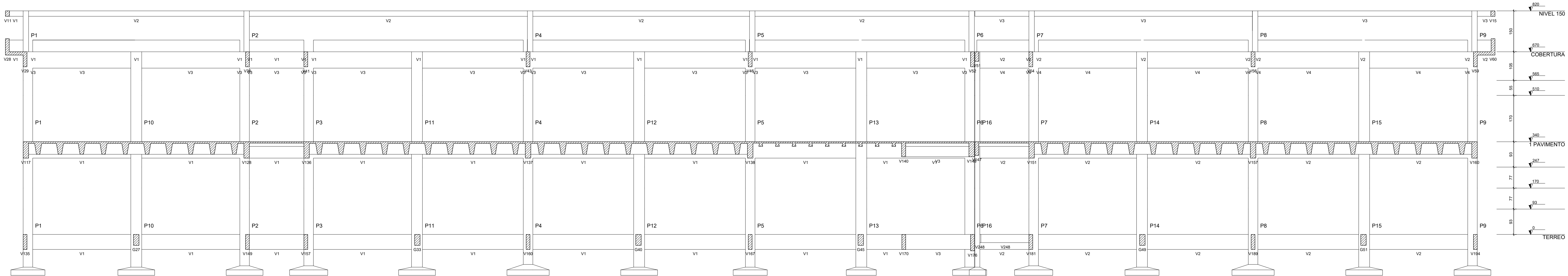
Op. de CAD

Jean

Revisão

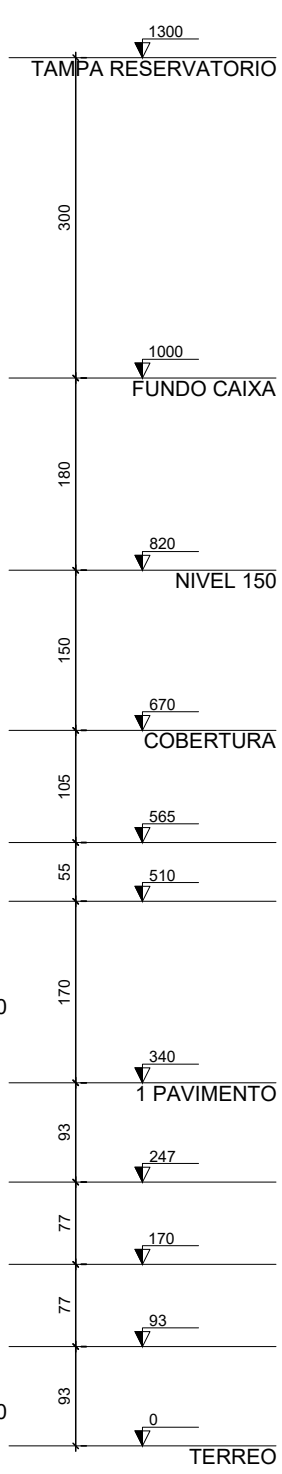
FINAL

05/10

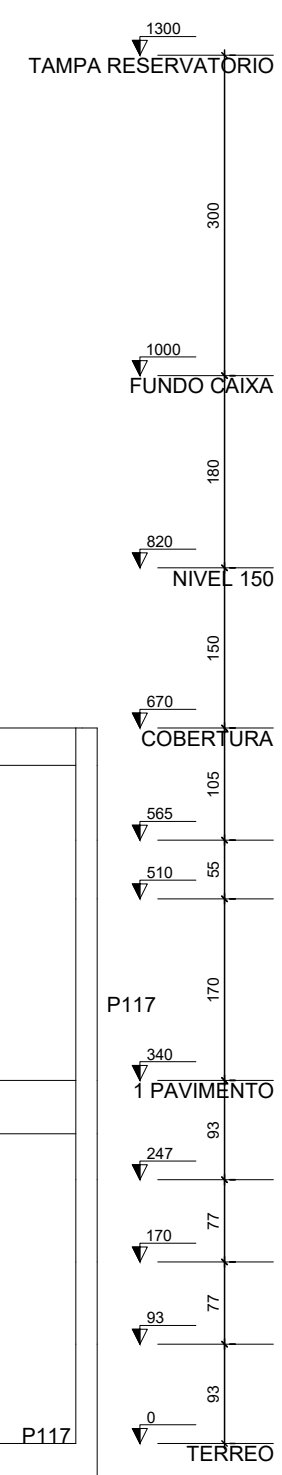


Corte B-B
escala 1:50


PROJETO EXECUTIVO ESTRUTURAL	
EXECUTOR	APROVAÇÃO PREFEITURA MUNICIPAL
RESPONSÁVEL TÉCNICO	INSTITUTO FEDERAL DO PIAUÍ
Nome CONSTRUÇÃO DOS NOVOS CAMPUS DO IFPI	Endereço ALTOS/ESPERANTINA/BARRAS- PI
CONDIÇÃO DA PLANTA: PROJETO ESTRUTURAL CORTE B-B DO BLOCO DE SALA DE AULA	
Responsável Técnico: Jean Carlos Rodrigues de Brito - Engenheiro Civil - CREA/PI 190590144-5	
Op. de CAD: Jean	Data: Mato/2024
Escala: 1/100	Revisão: FINAL



Corte A-A
escala 1:50



Corte C-C
escala 1:50

	INSTITUTO FEDERAL DE EDUCAÇÃO, CIÊNCIA E TECNOLOGIA DA PARAÍBA
	Reitoria
	Av. João da Mata, 256, Jaguaribe, CEP 58015-020, Joao Pessoa (PB)
	CNPJ: 10.783.898/0001-75 - Telefone: (83) 3612.9701

Documento Digitalizado Ostensivo (Público)

PROJETOS DE ENGENHARIA - PROJETO ESTRUTURAL - CONSTRUÇÃO SEDE PRÓPRIA -
UNIDADE: CAMPUS QUEIMADAS - IFPB

Assunto:	PROJETOS DE ENGENHARIA - PROJETO ESTRUTURAL - CONSTRUÇÃO SEDE PRÓPRIA - UNIDADE: CAMPUS QUEIMADAS - IFPB
Assinado por:	Carlos Diego
Tipo do Documento:	Projeto
Situação:	Finalizado
Nível de Acesso:	Ostensivo (Público)
Tipo do Conferência:	Cópia Simples

Documento assinado eletronicamente por:

- Carlos Diego dos Santos Carvalho, ASSISTENTE EM ADMINISTRACAO, em 28/10/2024 09:29:57.

Este documento foi armazenado no SUAP em 28/10/2024. Para comprovar sua integridade, faça a leitura do QRCode ao lado ou acesse <https://suap.ifpb.edu.br/verificar-documento-externo/> e forneça os dados abaixo:

Código Verificador: 1292618
Código de Autenticação: 6ef8cef665

